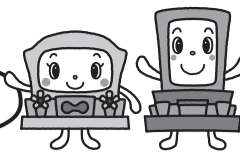


【別紙】2023年度都立霊園募集状況

2023年度の
実績はこちら!!



詳しくは
『はせがわのおはかの窓口』へ
お問い合わせください!

霊園名	区分	募集数	区画(m)	募集内訳	応募数	応募倍率	繰上当選数	使用料(貸付時のみ)(円)	管理料(年1回)(円)	
多磨霊園	一般埋蔵施設	300	7.15~8.00	9	13	1.4	4	6,599,450~7,384,000	5,840	
			5.20~6.00	20	15	0.8	0	4,799,600~5,538,000	4,380	
			4.60~4.80	6	11	1.8	3	4,245,800~4,430,400	3,650	
			3.10~4.00	62	87	1.4	22	2,861,300~3,692,000	2,920	
			2.05~3.00	51	70	1.4	19	1,892,150~2,769,000	2,190	
			1.75~2.00	152	316	2.1	43	1,615,250~1,846,000	1,460	
	合葬埋蔵施設	遺骨申込	640	一定期間後共同埋蔵(1体用)	56	196	3.5	9	64,000	なし
				一定期間後共同埋蔵(2体用)	64	220	3.4	5	128,000	
		遺骨・生前申込		一定期間後共同埋蔵(2体用)	100	714	7.1	2	128,000	
				一定期間後共同埋蔵(3体用)	120	858	7.2	8	192,000	
		生前申込		一定期間後共同埋蔵(1体用)	31	238	7.7	5	64,000	
				一定期間後共同埋蔵(2体用)	176	1,316	7.5	9	128,000	
				一定期間後共同埋蔵(3体用)	93	708	7.6	3	192,000	
				樹林型合葬埋蔵施設	2,290	遺骨(1体)	56	223	4.0	
	遺骨(2体)	44	180	4.1		3	172,000			
	粉状遺骨(1体)	42	70	1.7		6	28,000			
	粉状遺骨(2体)	58	94	1.6		2	56,000			
	遺骨(2体)	260	776	3.0		8	172,000			
粉状遺骨(2体)	190	206	1.1	8		56,000				
生前申込	遺骨(1体)	184	768	4.2		11	86,000			
	遺骨(2体)	706	2,944	4.2		26	172,000			
	粉状遺骨(1体)	186	244	1.3	16	28,000				
	粉状遺骨(2体)	564	740	1.3	13	56,000				
小平霊園	一般埋蔵施設	100	5.70~5.90	10	18	1.8	1	4,993,200~5,168,400	4,380	
			4.75~4.90	5	11	2.2	0	4,161,000~4,292,400	3,650	
			3.45~3.90	24	74	3.1	5	3,022,200~3,416,400	2,920	
			2.20~2.35	15	57	3.8	6	1,927,200~2,058,600	2,190	
			1.75~1.95	46	302	6.6	18	1,533,000~1,708,200	1,460	
	芝生理蔵施設	10	4.00	10	65	6.5	2	3,572,000	3,680	
	合葬埋蔵施設	遺骨申込	210	直接共同埋蔵(1体用)	48	346	7.2	6	56,000	
				直接共同埋蔵(2体用)	32	232	7.3	4	112,000	
		遺骨・生前申込		直接共同埋蔵(2体用)	26	984	37.8	0	112,000	
				直接共同埋蔵(3体用)	24	783	32.6	0	168,000	
生前申込				直接共同埋蔵(1体用)	14	1,098	78.4	0	56,000	
直接共同埋蔵(2体用)	48	3,518	73.3	0	112,000					
直接共同埋蔵(3体用)	18	1,359	75.5	0	168,000					
八王子霊園	芝生理蔵施設	95	4.00	95	269	2.8	32	1,232,000	3,680	
八柱霊園	一般埋蔵施設	325	5.15~5.95	40	43	1.1	3	1,035,150~1,195,950	4,380	
			4.60~5.00	30	33	1.1	3	924,600~1,005,000	3,650	
			3.25~4.00	85	143	1.7	30	653,250~804,000	2,920	
			2.05~2.95	60	106	1.8	15	412,050~592,950	2,190	
			1.75~2.00	110	298	2.7	26	351,750~402,000	1,460	
	芝生理蔵施設	30	4.00	30	216	7.2	9	872,000	3,680	
	合葬埋蔵施設	遺骨申込	1,440	一定期間後共同埋蔵(1体用)	26	57	2.2	3	125,000	
				一定期間後共同埋蔵(2体用)	24	56	2.3	5	250,000	
				直接共同埋蔵(1体用)	118	134	1.1	16	51,000	
		遺骨・生前申込		直接共同埋蔵(2体用)	112	118	1.1	3	102,000	
				一定期間後共同埋蔵(2体用)	66	126	1.9	4	250,000	
				一定期間後共同埋蔵(3体用)	54	105	1.9	2	375,000	
				直接共同埋蔵(2体用)	146	132	0.9	0	102,000	
				直接共同埋蔵(3体用)	174	156	0.9	0	153,000	
生前申込				一定期間後共同埋蔵(1体用)	22	38	1.7	5	125,000	
	一定期間後共同埋蔵(2体用)	78	140	1.8	2	250,000				
	一定期間後共同埋蔵(3体用)	30	51	1.7	2	375,000				
	直接共同埋蔵(1体用)	160	124	0.8	0	51,000				
	直接共同埋蔵(2体用)	310	232	0.7	0	102,000				
	直接共同埋蔵(3体用)	120	93	0.8	0	153,000				
青山霊園	一般埋蔵施設	60	3.05~3.80	22	328	14.9	2	8,823,650~10,993,400	2,920	
			2.05~2.15	16	112	7.0	4	5,930,650~6,219,950	2,190	
			1.60~2.00	22	308	14.0	7	4,628,800~5,786,000	1,460	
谷中霊園	一般埋蔵施設	70	3.05~3.60	19	104	5.5	9	5,517,450~6,512,400	2,920	
			1.50~1.90	51	319	6.3	10	2,713,500~3,437,100	1,460	
染井霊園	一般埋蔵施設	82	1.50~2.00	82	296	3.6	31	2,524,500~3,366,000	1,460	
	立体埋蔵施設	25		25	301	12.0	6	628,000	なし	
雑司ヶ谷霊園	一般埋蔵施設	60	1.55~1.70	60	264	4.4	20	3,112,400~3,413,600	1,460	
総数		5,737		5,737	24,556	4.3	521			

※記載価格、条件は2023年度募集時のものです。
 ※区分については、各霊園資料をご参照ください。
 ※倍率については小数点以下第2位を四捨五入しています。

繰り上げ当選はそれだけ
無効や辞退者がいるってこと!!

